

Febbre West Nile (Wnv)

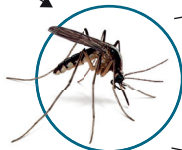
VIRUS DALLE ZANZARE AGLI UOMINI E AGLI ANIMALI

Serbotai del virus:
gli uccelli

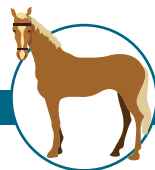


DA UCCELLO
A ZANZARA

DA ZANZARA
A UCCELLO



Serbotai occasionali del virus:
persone e animali



COS'È



Un virus della **famiglia dei Flaviviridae** isolato per la prima volta **nel 1937 in Uganda**

COME SI TRASMETTE



Il vettore è la **zanzara**.
La febbre non si trasmette
da persona a persona

SINTOMI



Febbre, mal di testa, nausea, vomito,
linfonodi ingrossati, sfoghi cutanei

INCUBAZIONE



Fra **2 e 14 giorni**,
ma può essere anche di 21 giorni

POSSIBILI COMPLICAZIONI



Meningite, encefalite
e nei casi più gravi anche coma